

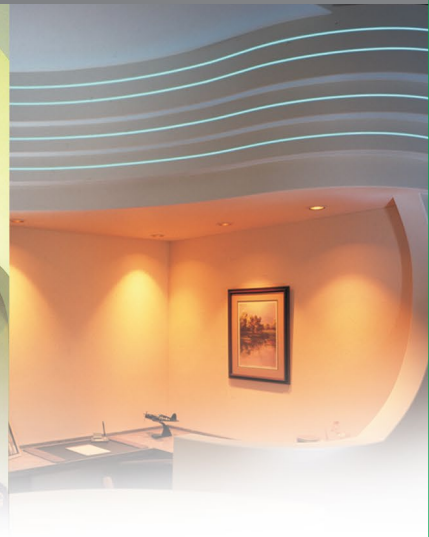


ยิปซัม
ตราช้าง

elephant
Gypsum Accessory

TrimTex **ตราช้าง**

อุปกรณ์ตกแต่งระบบฝ้าเพดานและผนัง ทริมเทกซ์ ตราช้าง



คิ้วเข้ามุมเหลี่ยม **Square Bead**

คิ้วเข้ามุมมน **Bullnose Bead**

อุปกรณ์เชื่อมต่อคิ้วเข้ามุมมน **Bullnose Accessories**

อุปกรณ์เข้ามุมชนิดพิเศษ **Magic Bead**

อุปกรณ์สำหรับช่องซ่อมบำรุง **Access Door**

อุปกรณ์เชื่อมต่อผนัง และฝ้าเพดาน **Finishing Bead**

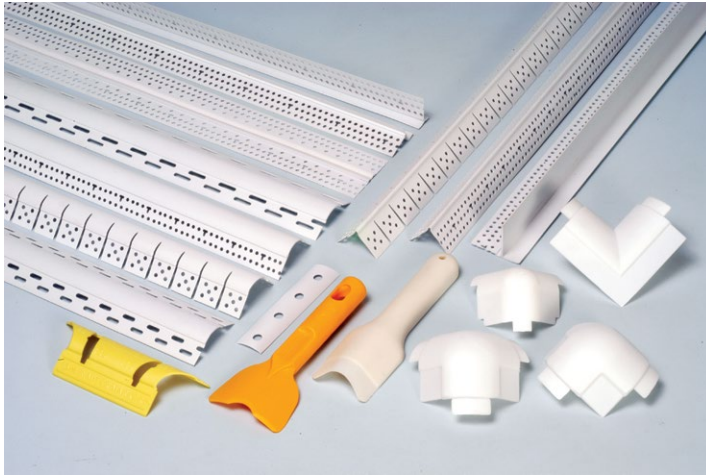
อุปกรณ์เข้ามุมมน ขอบหน้าต่างประตู **Bullnose Kerfed Bead**

คิ้วเข้ามุมรอบเสากลาง **Flexi-Grid Angle**

คิ้วเซาะร่องสำเร็จรูป **Reveal Bead**

คิ้วเข้ามุมรอยหยัก รุ่นตัดโค้ง **Flexible Shadow Bead**

TrimTex - อุปกรณ์ตกแต่งระบบฝ้าเพดานและผนัง ตรีมเท็กซ์ ตราช้าง



TrimTex พลาสติกจากโพลีเอทิลีน คุณภาพดี เป็นอุปกรณ์ที่ช่วยในการเสริมความแข็งแรงของมุมขอบผนัง งานตกแต่งฝ้าเพดาน และฝ้าผนังทั่วไป สามารถใช้ได้กับงานยิปซัม และงานก่ออิฐฉาบปูน ทั้งภายใน และภายนอกอาคาร

TrimTex... เพิ่มความคงทน แข็งแรง ของขอบมุมผนัง

- ป้องกันความเสียหาย ของขอบมุมผนัง แม้ในบริเวณพื้นที่ที่มีการใช้งาน เป็นประจำ เช่น โรงเรียน โรงพยาบาล และอาคารสาธารณะทั่วไป
- เพิ่มความปลอดภัยในการอยู่อาศัย จากขอบมุมผนังที่เป็นเหลี่ยมแหลม
- เพิ่มพื้นที่ใช้สอย ให้แก่บริเวณที่มีพื้นที่แคบ กรณีใช้คิ้วเข้ามุมมน

TrimTex... เพิ่มความเรียบ ปรานีต ของขอบมุมผนังและฝ้าเพดาน

- ช่วยทำให้ได้งานตกแต่งขอบมุมผนัง และฝ้าเพดานเส้นระดับ ทั้งตรง และโค้ง ปรานีต สร้างบรรยากาศที่ดีในการอยู่อาศัย

TrimTex... เพิ่มความแปลกใหม่ในการดีไซน์

- เพิ่มความสวยงามในการออกแบบตกแต่งภายใน ด้วยอิสระในการดีไซน์ ที่ไม่มีขีดจำกัด สร้างความแปลกใหม่

คุณสมบัติ

- ไม่เป็นสนิม เมื่อเทียบกับวัสดุตกแต่งมุมที่ทำจากเหล็ก
- สวย เรียบ และเร็วกว่า เมื่อติดตั้ง
- มีประเภทที่สามารถใช้กับฝ้า หรือผนังโค้งได้
- ทาสีได้เช่นเดียวกับสีที่ใช้กับแผ่นยิปซัมทั่วไป

การใช้งาน

- อาคาร / บ้านพักอาศัย

TrimTex ช่วยเพิ่มอิสระในการดีไซน์ ทั้งฝ้าเส้นระดับ ฝ้าเพดานโค้ง จึงช่วยสร้างสรรคบรรยากาศที่อบอุ่น คุณเคย ในการอยู่อาศัย เช่น บริเวณห้องนั่งเล่น ห้องนอน ห้องโฮมเธียเตอร์ ฯลฯ

- อาคารสาธารณะ

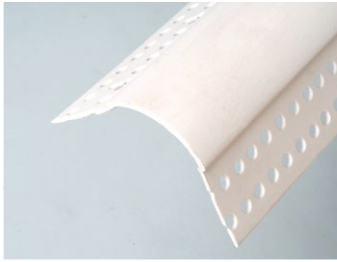
TrimTex ช่วยป้องกันความเสียหายของขอบมุมผนัง และฝ้าเพดาน จึงเหมาะสำหรับ อาคารสาธารณะ ที่มีการใช้งานเป็นประจำ ช่วยเพิ่มอายุการใช้งานของ ขอบมุมผนัง และฝ้าเพดาน เช่น

- โรงแรม โรงพยาบาล โรงเรียน
- กิตติาคาร ร้านอาหาร
- ธนาคาร
- ห้างสรรพสินค้า
- สนามบิน



■ คิ้วเข้ามุมมน (Bullnose Bead)

- สำหรับงานฝ้าเพดาน และผนังที่ต้องการขอบโค้งมน ลดความแข็งกระด้างของขอบมุม เพื่อสร้างบรรยากาศที่แปลกใหม่ ในการอยู่อาศัย ทำความสะอาดง่าย ไม่เป็นที่เก็บฝุ่น

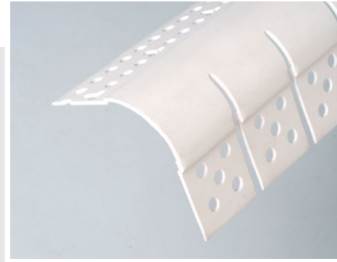


- สำหรับมุมภายนอกของฝ้าเพดาน และผนังแนวตรง

ความยาว 3 ม.

จำนวน 50 เส้น / กล่อง

คิ้วเข้ามุมมน รุ่นมาตรฐาน
Bullnose Standard Bead
BB001

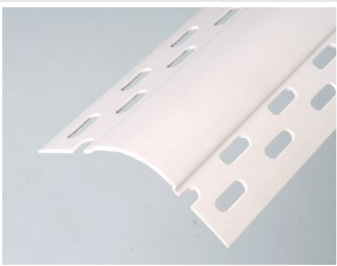


- สำหรับมุมภายนอกของฝ้าเพดาน และผนังโค้ง

ความยาว 3 ม.

จำนวน 50 เส้น / กล่อง

คิ้วเข้ามุมมน รุ่นตัดโค้ง
Bullnose Archway Bead
BB001A

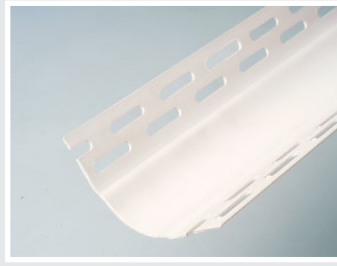


- สำหรับมุมภายนอกของฝ้าเพดาน และผนังที่มีขนาดมุม 135°

ความยาว 3 ม.

จำนวน 50 เส้น / กล่อง

คิ้วเข้ามุมมน 135°
Bullnose 135° Bead
BB002



- สำหรับมุมภายในของฝ้าเพดาน และผนังแนวตรง

ความยาว 3 ม.

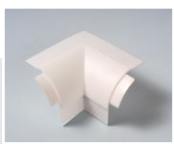
จำนวน 50 เส้น / กล่อง

คิ้วเข้ามุมมน ผนังด้านใน
Bullnose Internal Bead
BB003

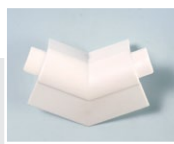
อุปกรณ์เชื่อมต่อคิ้วเข้ามุมมน (Bullnose Accessories)



อุปกรณ์เชื่อมต่อระหว่างเส้น
Bullnose Splicer
BA00S



อุปกรณ์เชื่อมต่อมุม 2 ทางและ 3 ทาง (90°)
Bullnose 2&3 ways corner
2 ways 19 มม. - BA002W
3 ways 19 มม. - BA003W
38 มม. - BA022W
38 มม. - BA023W



อุปกรณ์เชื่อมต่อมุม 2 ทางและ 3 ทาง (135°)
Bullnose 2&3 ways off corner
2 ways - BA012W/ 3 ways - BA013W



อุปกรณ์เชื่อมต่อมุมภายใน
Bullnose Internal corners
BA001IW



อุปกรณ์เชื่อมต่อผนังและพื้น
Bullnose Adapter
BA00A

เชื่อมต่อระหว่างเส้น

สำหรับมุมฝ้าเพดานและผนังที่มีขนาด 90° มีทั้งรอยต่อ 2 ทาง และ 3 ทาง

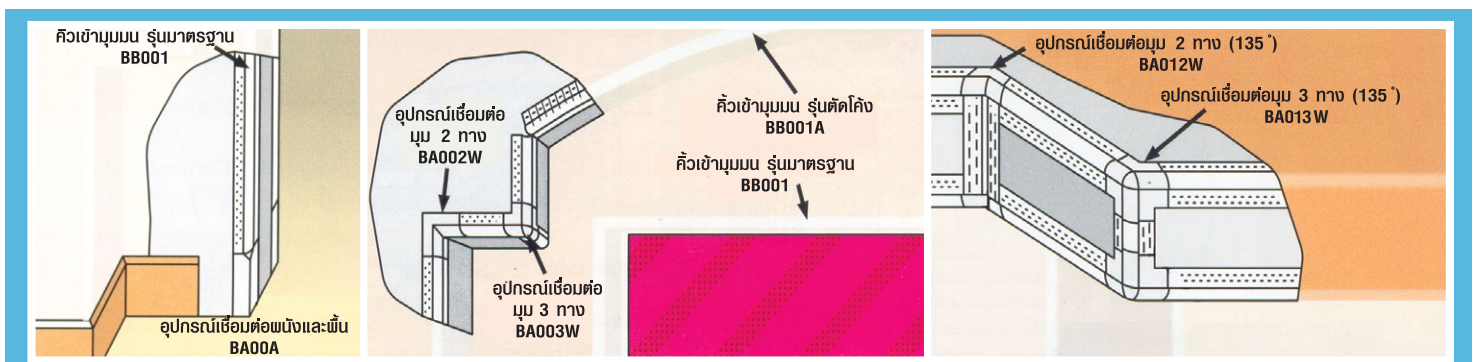
สำหรับมุมฝ้าเพดานและผนังที่มีขนาด 135° มีทั้งรอยต่อ 2 ทาง และ 3 ทาง

สำหรับมุมฝ้าเพดานและผนังด้านใน

สำหรับเชื่อมต่อระหว่างผนังกับพื้น

* มุมผนังต้องใช้ Bullnose Corners ในการเก็บงาน

* รอยต่อของคิ้ว (Beads) ต้องใช้ Bullnose Splicer เป็นสันของคิ้ว และ Bullnose adapter เชื่อมต่อระหว่างผนังกับพื้น



■ อุปกรณ์เข้ามุมชนิดพิเศษ (Magic Bead)

- เหมาะสำหรับฝ้าเพดาน และผนังที่อาจมีการเคลื่อนตัว บริเวณมุม เนื่องจากมีแผ่นยางยึดหยุ่นได้ตรงแนวกลางของคิ้ว (BEAD) ช่วยไม่ให้เกิดปัญหารอยแตกร้าว



อุปกรณ์เข้ามุมชนิดพิเศษ
Magic Bead
MB001

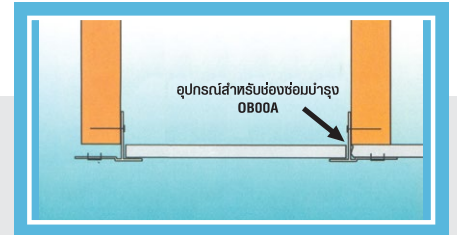
- สำหรับมุมภายในที่อาจมีการเคลื่อนตัว (ทั้งฝ้าเพดานและผนัง)

ความยาว 76 ม. / ม้วน
จำนวน 1 ม้วน / กล่อง

■ อุปกรณ์สำหรับช่องซ่อมบำรุง (Access Door)



อุปกรณ์สำหรับช่องซ่อมบำรุง
Access Door
OB00A



- สำหรับใช้บริเวณช่องเปิดของฝ้าฉาบเรียบ ทำให้ทำงานสวยงาม เรียบร้อย เนื่องจากสามารถฉาบเก็บงานได้ในขณะที่การใช้โครงกั้นบาร์ทำช่องเปิด ไม่สามารถฉาบได้ (กำหนดขนาดได้ตามต้องการ)

ความยาว 3 ม.
จำนวน 12 เส้น / กล่อง

* ก่อนทาสี ควรทำความสะอาดบริเวณแผ่นยางแนวกลาง ให้ปราศจากปูนฉาบ เพื่อป้องกันรอยแตกร้าว

* ไม่สามารถใช้ในบริเวณที่มีความร้อนเกิน 70 °c (not be in contact with heat 70 °c)

■ อุปกรณ์เชื่อมต่อฝ้าเพดานและผนัง (Finishing Bead)

- ช่วยเก็บงานและความเรียบร้อย บริเวณรอยต่อยิปซัมกับพื้นผิววัสดุอื่น
- ปีกด้านที่สามารถฉีกออกมีประโยชน์ในการป้องกันรอยเปื้อนของแนวปูนฉาบ

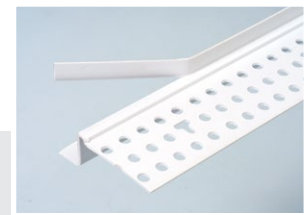


คิ้วเข้ามุม ตัวแอล
L Bead
OB00L



- สำหรับใช้เชื่อมรอยต่อ ระหว่างยิปซัมกับวัสดุอื่น ทั้งรอยต่อระหว่างฝ้าเพดานและผนัง และรอยต่อของยิปซัมกับกรอบประตู หน้าต่าง

ความยาว 3 ม.
จำนวน 50 เส้น / กล่อง



คิ้วเข้ามุมรอยหยัก
Shadow Bead
OB00S

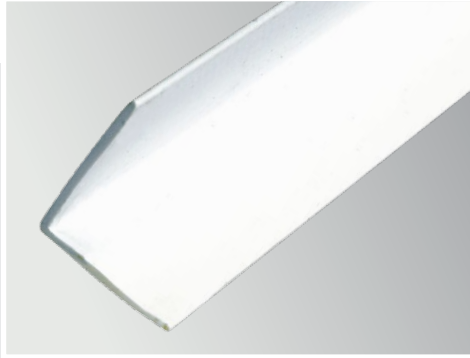
- สำหรับใช้เชื่อมรอยต่อ ระหว่างยิปซัมกับวัสดุอื่น เฉพาะรอยต่อระหว่างผนังกับฝ้าเพดาน

ความยาว 3 ม.
จำนวน 25 เส้น / กล่อง

* ส่วนปีกที่ถูกฉาบกับ ควรจะถูกตัด หรือยึดเข้ากับโครงผนัง เพื่อความมั่นใจในความแข็งแรง

■ อุปกรณ์เข้ามุมสำหรับงานตกแต่ง

ใหม่

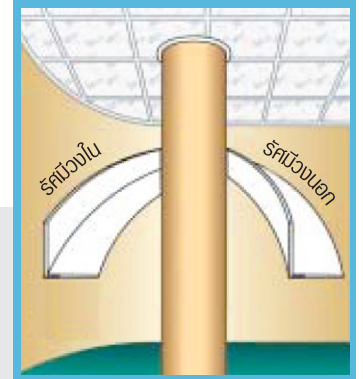


คิ้วเข้ามุมรอบเสากลม
Flexi-Grid Angle

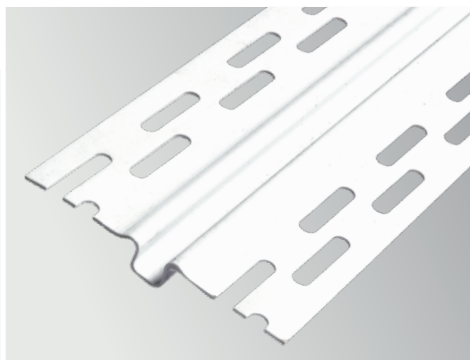
- ใช้สำหรับงานตกแต่ง สำหรับฝ้ากับบาร์รอบเสากลม โดยมีรัศมีวงในต่ำสุด คือ 1,425 มม. และรัศมีวงนอก สามารถตัดได้ต่ำสุดถึง 140 มม. ดังรูป

ความยาว : 2.4 ม. / เส้น

จำนวน : 63 เส้น / ก่อ่ง (Flexi-Grid Angle)



คิ้วเข้ามุมรอบเสากลม (Flexi-Grid Angle)



คิ้วเซาะร่องสำเร็จรูป
Reveal Bead

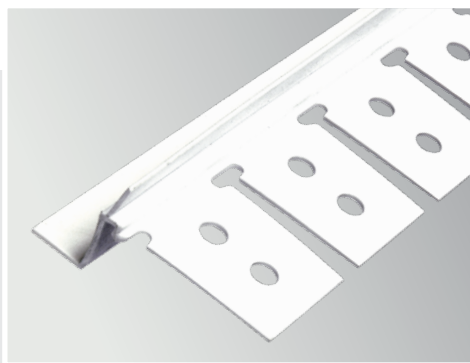
- สำหรับการตกแต่ง โดยวิธีการเซาะร่อง หรือการแบ่งผนังยิปซัมที่มีความยาวของผนังมากๆ เพื่อป้องกันการแตกร้าวของผนังสามารถติดตั้งได้ทั้งแนวตั้งและแนวยาว เพื่อตอบสนองการออกแบบอย่างไร้ขีดจำกัด

* ควรใช้วัสดุ เช่น โฟม อุดร่องขณะทำการติดตั้งเพื่อป้องกันปูนฉาบอุดตัน

ขนาดร่อง : 6 x 6 มม.

ความยาว : 3 ม. / เส้น

จำนวน : 30 เส้น / ก่อ่ง



คิ้วเข้ามุมรอยหยัก รุ่นตัดโค้ง
Flexible Shadow Bead

- สำหรับตกแต่ง และเชื่อมรอยต่อ ระหว่างฝ้ากับผนัง เช่นเดียวกับคิ้วเข้ามุม รอยหยัก แต่สามารถใช้งานร่วมกับผนังโค้งได้ด้วย นอกจากนี้ยังใช้ตกแต่งรอบเสากลมโดยมีรัศมีความโค้งต่ำสุด คือ 450 mm.

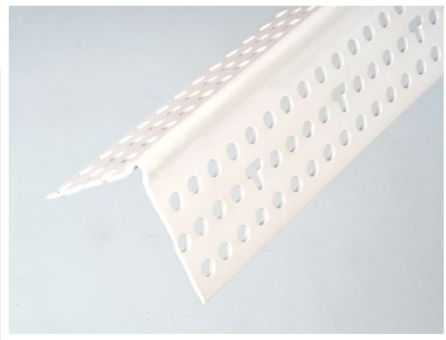
ความยาว : 3 ม. / เส้น

จำนวน : 25 เส้น / ก่อ่ง



■ **คิ้วเข้ามุมเหลี่ยม
(Square Bead)**

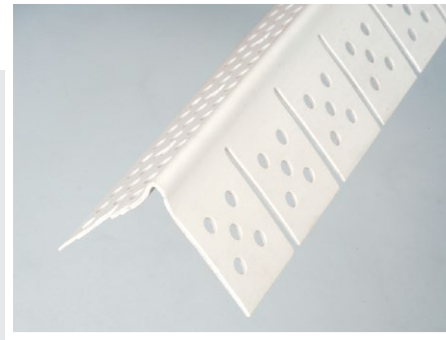
- สำหรับงานฝ้าเพดานและผนังที่ต้องการขอบมุมเหลี่ยม



**คิ้วเข้ามุมเหลี่ยม รุ่นมาตรฐาน
Square Standard Bead
SB 001**

- สำหรับมุมภายนอกของฝ้าเพดาน และผนังแนวตรง

ความยาว 3 ม.
จำนวน 50 เส้น / กล่อง

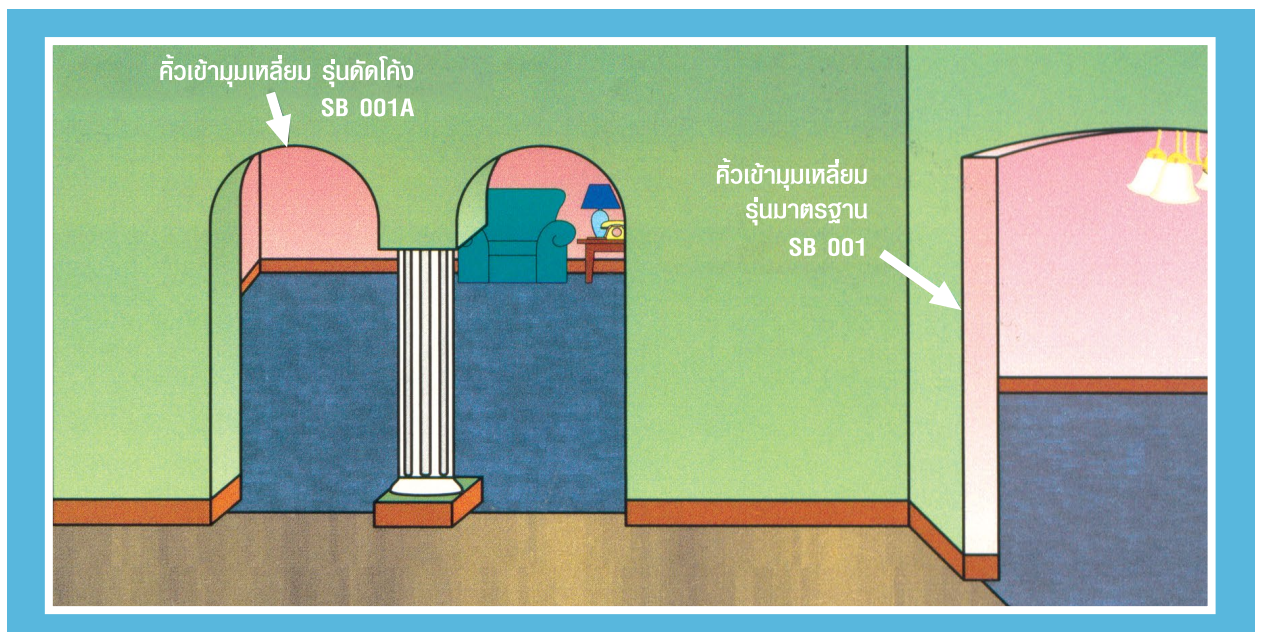


**คิ้วเข้ามุมเหลี่ยม รุ่นตัดโค้ง
Square Archway Bead
SB 001A**

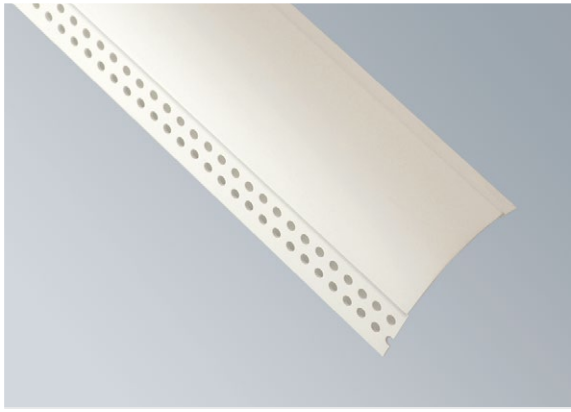
- สำหรับมุมภายนอกของฝ้าเพดาน และผนังโค้ง

ความยาว 3 ม.
จำนวน 50 เส้น / กล่อง

* ด้วยลักษณะมุมเล็กของคิ้ว (BEAD) ทำให้สามารถวางเก็บรอยต่อได้ง่าย และเร็ว ไม่เสี่ยงต่อการเกิดรอยร้าว รอยแตก



■ อุปกรณ์เข้ามุมมน ขอบหน้าต่าง ประตู



อุปกรณ์เข้ามุมมน ขอบหน้าต่าง ประตู 38 มม.
38 mm. Bullnose Kerfed Bead
BBD001

- สำหรับตกแต่งขอบรอยต่อระหว่างยิปซัมกับวงกบประตูหรือหน้าต่าง ที่ต่างระดับให้มีลักษณะโค้งมน สวยงาม โดยมีปีก / ขา ยาว 10 มม. ที่สามารถเสียบลงในช่องว่างระหว่างขอบวงกบประตูและหน้าต่าง กับยิปซัม

ความยาว : 3 ม.

จำนวน : 35 เส้น / กล่อง

■ อุปกรณ์ติดตั้ง



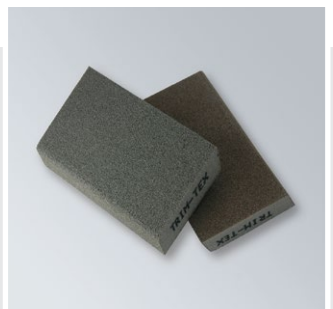
อุปกรณ์วัดขนาดตัดแต่ง 19 มม.
19 mm. Bullnose
Mitre Marker
BM001



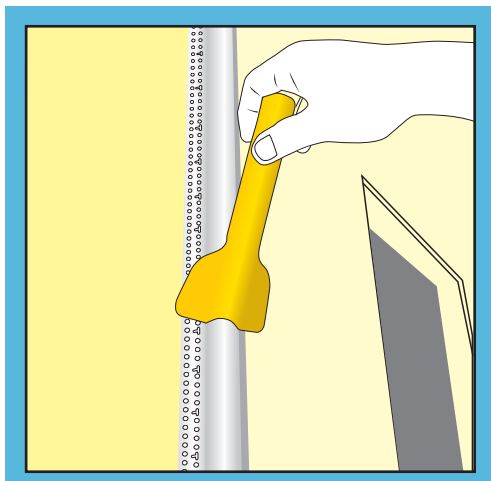
อุปกรณ์ทำความสะอาดคิ้วมุมมน
19 mm. Bullnose
Cleaning Tool
BC001



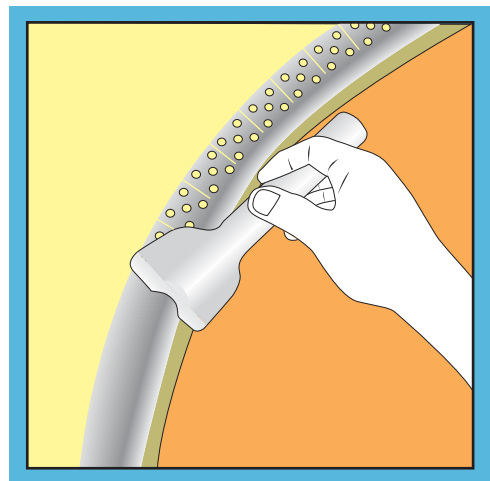
อุปกรณ์เก็บงานคิ้วมุมมนรุ่นตัดโค้ง
19 mm. Bullnose
Archway Finishing Tool
BAF001



กระดาษทรายก้อนอย่างดี
Sanding Block
SB



เพิ่มความสะดวก รวดเร็ว สำหรับเก็บงานปูนจากการฉาบคิ้วมุมมน ลดการขัดแต่งด้วยกระดาษทราย

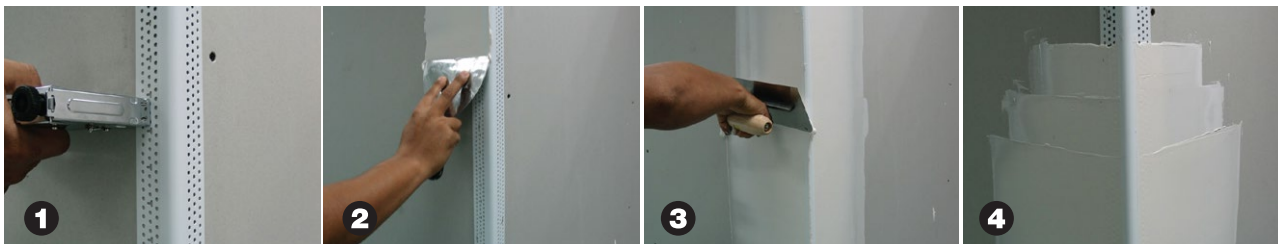


สำหรับเก็บงานปูนของคิ้วมุมมน รุ่น 38 มม. ที่เหลือจากการฉาบและช่วยปิดทับรอยบากของคิ้ว

การติดตั้ง

TrimTex สามารถติดตั้งโดยการยึดด้วยแมกซ์ (Staple) ทุกๆ ระยะ 15-20 ซม. และฉาบกับด้วยปูนฉาบอีซี พลาส (Easy Plas 120)

1. ยึด TrimTex ด้วยแมกซ์ ทุกๆ ระยะ 15-20 ซม.
2. ฉาบปิดทับด้วยปูนฉาบอีซี พลาส ครั้งที่ 1
3. ฉาบปิดทับด้วยปูนฉาบอีซี พลาส ครั้งที่ 2 และ 3 ตามลำดับ
4. ทำความสะอาด และขัดด้วยกระดาษทราย



ยิปซัม
ตราช้าง

บริษัท สยามอุตสาหกรรมยิปซัม (สระบุรี) จำกัด
เลขที่ 9 อาคารภคินทร์ ชั้น 5 ถนนรังสิต-นครนายก ต.ตลาดหลวง
กรุงเทพฯ 10400
โทรศัพท์ : 0-2555-0000 แฟกซ์ : 0-2555-0001-2
www.siamgypsum.com
f GypsumTraChangTH



SCG Contact Center
02 586 2222



D008
09/58

