

# ซีเมนต์ แผ่นยิปซัมขอบลาด 4 ด้าน มาตรฐานใหม่จาก ยิปซัม **ตราช้าง**



**SYNGOC**



Siam Gypsum

ยิปซัม  
**ตราช้าง**

# แผ่นยิปซัมขอบลาด 4 ด้าน ตราซีเนีย

เทคโนโลยีไร้รอยต่อ นวัตกรรมแผ่นยิปซัมชนิดใหม่  
สร้างสรรคงานฝ้าเพดาน เรียบเนียน อย่างสมบูรณ์แบบ

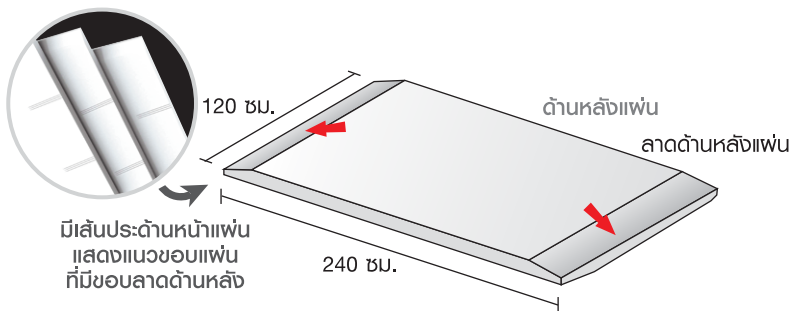


## คุณสมบัติ

- สวยงาม เรียบเนียน : ตลอดทั้งพื้นฝ้า ไม่เห็นรอยต่อของการฉาบ ฝ้าแสงตกกระทบ เนื่องจากขอบแผ่นพิเศษที่หัว-ท้ายแผ่น ซึ่งลาดลงพอประมาณ ทำให้ฉาบได้เรียบไม่เกิดรอยบุ๋ม
- ติดตั้งง่าย : ไม่ต้องติดตั้งโครงซี่ลายน์หล่อกัน เพื่อให้แนวฉาบได้ระดับ
- ประหยัดเวลาในการติดตั้ง : เนื่องจากไม่ต้องเสียเวลาฉีกกระดาษที่หัว-ท้ายแผ่น ก่อนการฉาบปิดรอยต่อ
- ฉาบง่าย : เพราะมีขอบลาดที่บริเวณ หัว-ท้ายแผ่น ทำให้ง่ายต่อการฉาบ และไม่ต้องฉาบกว้าง โดยเฉพาะบริเวณมุมที่แผ่นตัดกัน  
\* ไม่เพิ่มปริมาณการใช้ปูนฉาบ
- แข็งแรงทนทาน : เนื่องจากไม่ต้องฉีกกระดาษหัว-ท้ายแผ่นก่อนฉาบ จึงคงไว้ซึ่งความแข็งแรงของขอบแผ่น
- ลดปัญหาการแก้ไขงาน : งานเสร็จเร็วและได้คุณภาพ ไม่ต้องเสียค่าใช้จ่ายเพิ่มเติม

## ลักษณะแผ่น

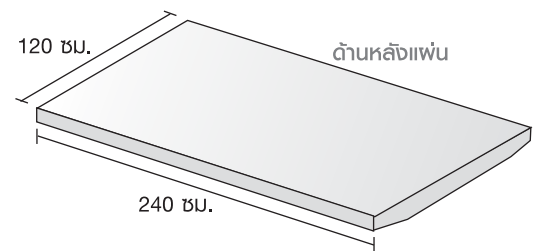
แผ่นยิปซัมขอบลาด 4 ด้าน ตราซีเนีย มีขอบแผ่นที่ผลิตพิเศษให้ลาดลงบริเวณหัวและท้ายของด้านหลังแผ่น ซึ่งจะลาดลงเมื่อยิงสกรู ทำให้ง่ายต่อการฉาบ โดยแนวขอบแผ่นที่มีขอบลาดด้านหลัง จะมีเส้นประเป็นจุดสังเกตได้ที่ด้านหน้าแผ่น



มีเส้นประด้านหลังแผ่น แสดงแนวขอบแผ่น ที่มีขอบลาดด้านหลัง

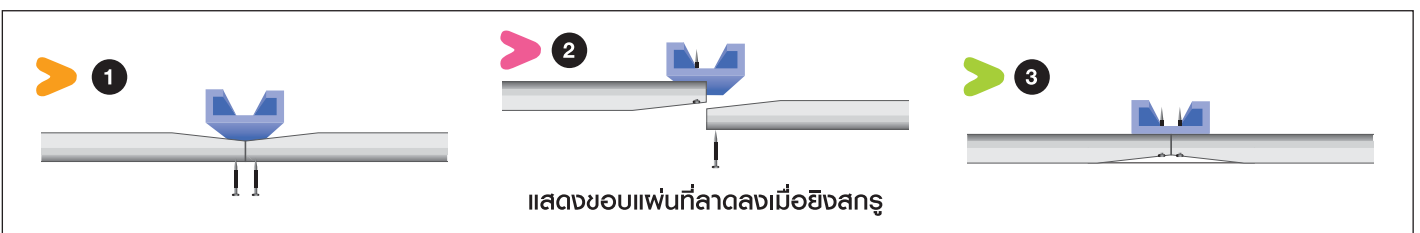
### แผ่น SYNIA

เทคโนโลยีพิเศษของแผ่น SYNIA เพิ่มขอบลาดพิเศษ ด้านหัว-ท้ายของด้านหลังแผ่น



### แผ่นยิปซัมทั่วไป

ขอบลาดด้านหน้าแผ่น ตลอดความยาวแผ่น





## พื้นที่ใช้งาน

**ซีเนีย** เหมาะสำหรับงานฝ้าเพดานยิปซัมฉาบเรียบ (ติดตั้งร่วมกับโครงคร่าวโลหะฝ้าเพดานฉาบเรียบ โปร-ลายน์ หรือ พลาสติกย่น トラ้าง) ที่มีพื้นที่เป็นบริเวณกว้าง เน้นความเรียบเนียน สวยงาม กันสเมีย หรือบริเวณที่มีแสงตกกระทบ ซึ่งจะแสดงให้เห็นถึงความไม่เรียบร้อยของงาน เช่น ฝ้าเพดาน บ้านพักอาศัย อาคารสำนักงาน ห้องประชุม ห้องสัมมนา ห้างสรรพสินค้า โรงแรม แลโถงทางเดิน

## ชนิดและขนาดแผ่น

แผ่นยิปซัมขอบลาด 4 ด้าน トラซีเนีย	ขนาด-ความหนา	น้ำหนัก/แผ่น (กก.)	พื้นที่ใช้งาน
 ชนิดมาตรฐาน	1200 x 2400 x 9 มม.	19.0	ฝ้าเพดาน
 ชนิดป้องกันความร้อน	1200 x 2400 x 9 มม.	19.0	ฝ้าเพดานส่วนที่ติดหลังคา, ห้องใต้ชั้นดาดฟ้า
 ชนิดกันชื้น	1200 x 2400 x 9 มม.	19.5	ฝ้าเพดานห้องน้ำ, ห้องครัว แลโรงรถ ฝ้าเพดานภายนอกตัวอาคาร

### รายละเอียดประกอบแบบ (SPECIFICATION)

ฝ้าเพดานยิปซัมฉาบเรียบ ขอบลาด 4 ด้าน トラซีเนีย ผลิตโดย บริษัท สยามอุตสาหกรรมยิปซัม (สระบุรี) จำกัด ประกอบด้วย แผ่นยิปซัมขอบลาด 4 ด้าน トラซีเนีย ชนิดมาตรฐาน สำหรับพื้นที่ภายในอาคารทั่วไป, แผ่นยิปซัมขอบลาด 4 ด้าน トラซีเนีย ชนิดป้องกันความร้อน สำหรับฝ้าชั้นบนสุดใต้หลังคา, แผ่นยิปซัม ขอบลาด 4 ด้าน トラซีเนีย ชนิดกันชื้น สำหรับฝ้าห้องน้ำ ห้องครัว โรงรถ ความหนาแผ่น 9 มม. ขอบลาดทั้ง 4 ด้าน ขนาด 1200 x 2400 มม. ติดตั้งประกอบด้วยโครงคร่าวฝ้าเพดานฉาบเรียบ เหล็กชุบสังกะสี โปร-ลายน์ トラ้าง ขนาดหน้าตัด 37 x 15 มม. ความหนาเหล็ก 0.52 มม. (เบอร์ 24) ยาว 4 เมตร/เส้น มีลูกศรออก ระยะทุก 10 ซม. ตลอดความยาว ผลิตแลได้คุณสมบัติ มาตรฐาน มอก. 863-2532 แล JIS G 3302-1987 รับน้ำหนัก ได้อย่างน้อย 150 นิวตัน/เมตร ที่การแอ่นตัว 3 มม. พร้อมอุปกรณ์ยึดแขวนต่างๆ แลชุดปรับระดับชนิดสปริงสแตนเลสตีลของ โปร-ลายน์ トラ้าง ซึ่งมีความแข็งแรงเพียงพอในการรับน้ำหนักฝ้าเพดาน ตามมาตรฐานผู้ผลิตโดย บริษัท สยามอุตสาหกรรมยิปซัม (สระบุรี) จำกัด

# การติดตั้งและฉาบฝ้า ซีนี

## 1. การติดตั้งโครงคร่าว



ติดตั้งโครงคร่าว  
ฝ้าเพดานฉาบเรียบ  
ให้ได้ระดับตามขั้นตอน  
ปกติ โดยให้มีการเชิ  
ระดับของโครงคร่าว  
ฝ้าเพดานด้วยวิธีชั่ง  
แนวเส้นเอ็น หรือใช้  
เลเซอร์หาระดับ

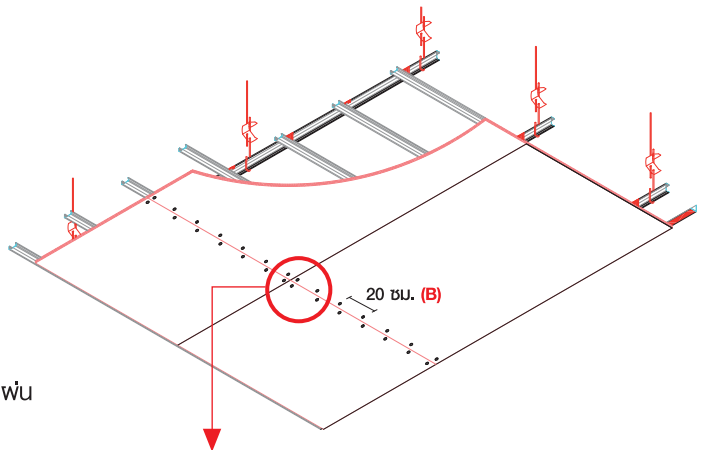
น้ำหนักโครง (กก.)/เส้น	ระยะห่างโครง (เมตร)		
	โครงหลัก	โครงซอย	ชุดแขวน
มากกว่า 0.80 กก.	1	0.4	1.2
0.75 - 0.80 กก.	0.8	0.4	1.2

\* ถ้าใช้โครงคร่าวที่มีน้ำหนักน้อยกว่า 0.75 กก./เส้น  
จะส่งผลให้เกิดขอบลาดที่หัวและท้ายฝ้า SYNIA นั้น น้อยลงหรือไม่เกิดเลย

## 2. การติดตั้งฝ้า



ติดตั้งฝ้าเข้ากับ  
โครงคร่าวฝ้าเพดาน  
ในแนววางโครง  
และยึดด้วยสกรูดำ  
โดยเริ่มยึดสกรู  
ตรงหัวและท้ายฝ้า

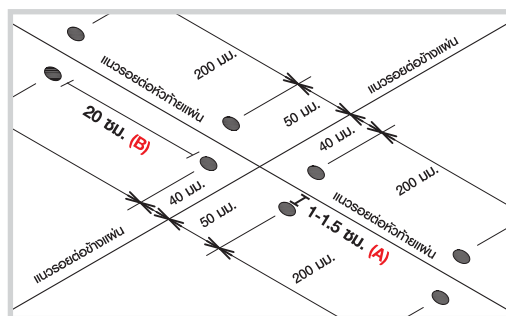


### การยิงสกรูบริเวณหัวฝ้าและท้ายฝ้า

- เริ่มยิงสกรูตรงกึ่งกลางหัวฝ้า หรือท้ายฝ้า ให้ห่างจากขอบฝ้า 1-1.5 ซม. (A) (ตามรูปด้านล่าง)
- มีระยะห่างของสกรูห่างกันทุกๆ 20 ซม. (B) (ตามรูปด้านล่าง)

### การยิงสกรูบริเวณกลางฝ้า

- มีระยะห่างของสกรูห่างกันทุกๆ 30 ซม.
- การยิงสกรูบริเวณรอยต่อระหว่างฝ้า
- ควรยิงสกรูในแนวเดียวกัน



## 3. การฉาบรอยต่อ

1



ใช้ระดับบริเวณรอยต่อหัวฝ้าด้วยอุปกรณ์วัดระดับ

ข้อสังเกต : หัวท้ายฝ้าจะลาดเอียงโดยอัตโนมัติ  
จากการยิงสกรู ดังนั้นสามารถทำการฉาบรอยต่อได้ทันที  
โดยไม่ต้องมีการฉีกกระดาษออกก่อน

2



ฉาบรอยต่อบริเวณหัวฝ้าตามขั้นตอนปกติตามวิธีการฉาบแนวขอบลาด  
ด้วยปูนฉาบอซีพลาส โดยฉาบ 3 ครั้ง

- ฉาบครั้งที่ 1 กว้าง 6 นิ้ว
- ฉาบครั้งที่ 2 กว้าง 8 นิ้ว
- ฉาบครั้งที่ 3 กว้าง 11 นิ้ว

\* ทุกขั้นตอนควรฉาบหนา 2-3 มม.

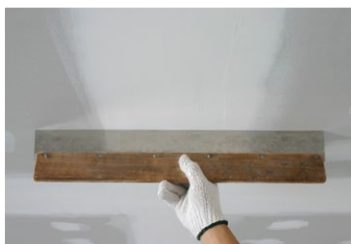
3



ในการฉาบครั้งที่ 3 เพื่อเก็บงานฉาบ  
สามารถฉาบไขว้รอยต่อบริเวณสี่แยกได้

## การตรวจเช็คงานฝ้าเพดานฉาบเรียบ

งานฝ้าเพดานยิปซัมฉาบเรียบ ที่ติดตั้งร่วมกับแฟนยิปซัมขอบลาด 4 ด้าน ตราซีเนี่ย จะได้ฝ้าเพดานที่เรียบเนียนไร้รอยต่อ ซึ่งมีวิธีการตรวจสอบได้โดย



ตรวจสอบระดับงานฉาบรอยต่อหัว-ท้ายแฟน



ตรวจสอบระดับงานฉาบรอยต่อสี่แยก



ตรวจสอบความเรียบของพื้นฝ้าหลังทาสี



**ซีเนี่ย** ช่วยให้งานติดตั้งง่ายมากขึ้น และรับประกันความสวยงามอย่างหาที่ติไม่ได้ แม้การตรวจหารอยต่อด้วยแสงไฟ

## ซีเนี่ย ได้รับความไว้วางใจจากโครงการหลายโครงการ



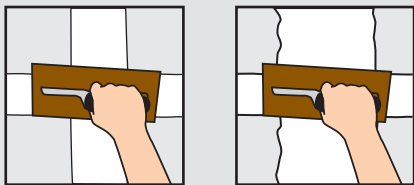
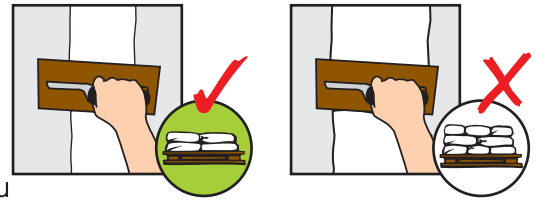
อาทิเช่น ห้างสรรพสินค้า สยามพารากอน



# คำถาม - คำตอบ

## ■ แผ่นยิปซัมขอบลาด 4 ด้าน ตราซีเนีย ทำให้ต้องใช้ปริมาณปูนในการฉาบเพิ่มขึ้นหรือไม่ เนื่องจากมีขอบลาดถึง 4 ด้าน ?

: แผ่นยิปซัมขอบลาด 4 ด้าน ตราซีเนีย ไม่ทำให้ต้องใช้ปริมาณปูนในการฉาบเพิ่มขึ้น เนื่องจากการฉาบแผ่นยิปซัมโดยทั่วไป บริเวณหัวและท้ายแผ่นที่ถูกต้องและสวยงาม จะต้องฉาบแนวกว้างเป็น 2 เท่า จากแนวขอบลาดปกติ ซึ่งจะใช้ปริมาณปูนมากกว่าการฉาบหัวและท้ายแผ่นยิปซัมขอบลาด 4 ด้าน ตราซีเนีย ซึ่งจะมีความกว้างพอประมาณ

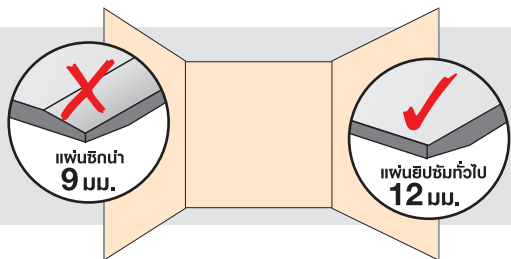
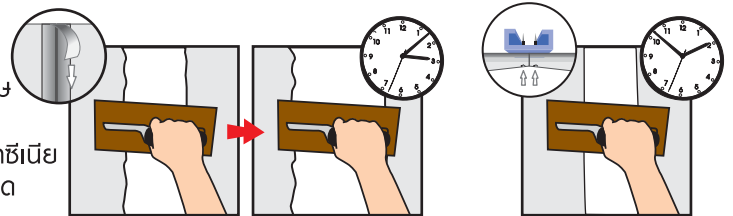


## ■ แผ่นยิปซัมขอบลาด 4 ด้าน ตราซีเนีย ช่วยให้งานฉาบเรียบร้อยขึ้นได้อย่างไร ?

: แผ่นยิปซัมขอบลาด 4 ด้าน ตราซีเนีย ช่วยให้งานฉาบเรียบร้อยขึ้น เนื่องจากบริเวณหัวและท้ายแผ่นที่มีความลาดลงพอประมาณ จึงทำให้เมื่อฉาบปูนแล้ว จะเรียบเสมอกับผิวแผ่น ไม่เกิดรอยนูนจากการฉาบ โดยเฉพาะบริเวณรอยต่อ 4 แยก ทั้งยังช่วยประหยัดเวลาในการขัดแต่งรอยฉาบด้วยกระดาษทราย

## ■ แผ่นยิปซัมขอบลาด 4 ด้าน ตราซีเนีย ช่วยให้สะดวก และประหยัดเวลาได้อย่างไร ?

: โดยปกติการฉาบแนวหัวและท้ายแผ่น จะต้องเสียเวลาในการฉีกกระดาษ และต้องฉาบให้แนวรอยต่อกว้างกว่าการฉาบแนวขอบลาดปกติ เป็น 2 เท่า จึงต้องใช้เวลาเพิ่มขึ้น แต่แผ่นยิปซัมขอบลาด 4 ด้าน ตราซีเนีย เมื่อยังสกปรกก็สามารถฉาบได้ทันที โดยมีวิธีการฉาบเหมือนแนวขอบลาดปกติ จึงประหยัดเวลากว่า

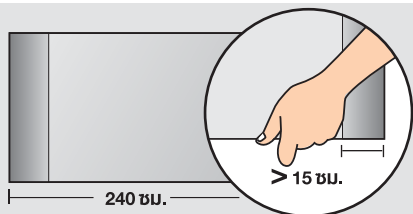
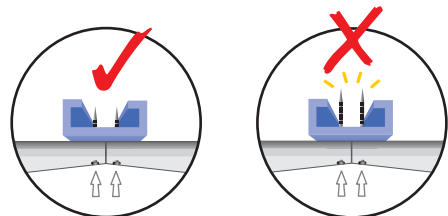


## ■ แผ่นยิปซัมขอบลาด 4 ด้าน ตราซีเนีย สามารถติดตั้งงานผนังได้หรือไม่ ?

: โดยปกติงานผนัง บริษัทฯ จะแนะนำให้ติดตั้งโดยใช้แผ่นยิปซัมความหนา 12 มม. ขึ้นไป และเนื่องจากแผ่นยิปซัมขอบลาด 4 ด้าน ตราซีเนีย มีขนาดความหนา 9 มม. เพียงความหนาเดียวจึงไม่แนะนำให้ใช้แผ่นยิปซัมขอบลาด 4 ด้าน ตราซีเนีย สำหรับงานผนัง

## ■ แผ่นยิปซัมขอบลาด 4 ด้าน ตราซีเนีย ต้องติดตั้งด้วยสกรูที่ยาวกว่าปกติหรือไม่ ?

: แผ่นยิปซัมขอบลาด 4 ด้าน ตราซีเนีย สามารถติดตั้งด้วยสกรูขนาดปกติที่ใช้สำหรับติดตั้งฝ้าเพดานความหนา 9 มม. จึงสะดวกและคล่องตัวในการใช้งาน

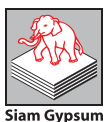


## ■ การขนย้ายแผ่นยิปซัมขอบลาด 4 ด้าน ตราซีเนีย แตกต่างจากการขนย้ายแผ่นยิปซัมทั่วไปหรือไม่ ?

: การขนย้ายแผ่นยิปซัมขอบลาด 4 ด้าน ตราซีเนีย จะมีวิธีการเช่นเดียวกับการขนย้ายแผ่นยิปซัมทั่วไป โดยต้องยกแผ่นในแนวตั้ง โดยให้ด้านความยาว 240 ซม. ขนานกับพื้น และจับแผ่นที่ด้านยาว 240 ซม. โดยให้ห่างจากขอบหัวแผ่นไม่น้อยกว่า 15 ซม.

### นโยบายของสยามยิปซัม

- เราสัญญาว่าจะพัฒนาข้อเสนอให้เหมาะสมกับลูกค้าแต่ละกลุ่มในตลาดเพื่อตอบสนองความต้องการของลูกค้า
- เราสัญญาว่าจะมีความสม่ำเสมอในการผลิตและส่งมอบ ผลิตภัณฑ์ ระบบ และบริการ อย่างถูกต้องและครบถ้วน และตรงตามความคาดหวังของลูกค้า
- เราสัญญาว่าจะสื่อสารกับลูกค้าของเราอย่างสม่ำเสมอ ในเรื่องผลการดำเนินงานด้านคุณภาพ



**ยิปซัม  
ตราช้าง**

บริษัท สยามอุตสาหกรรมยิปซัม (สระบุรี) จำกัด  
เลขที่ 9 อาคารคิมท์ ชั้น 5 ถนนรัชดาภิเษก ดินแดง  
กรุงเทพฯ 10400  
โทรศัพท์ : 0-2555-0000 แฟกซ์ : 0-2555-0001-2  
www.siamgypsum.com  
f GypsumTraChangTH



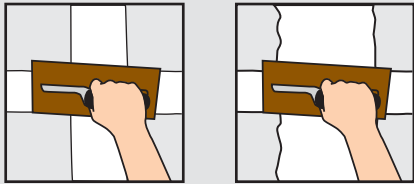
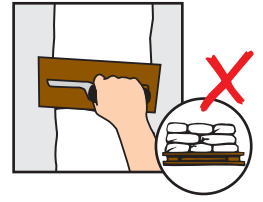
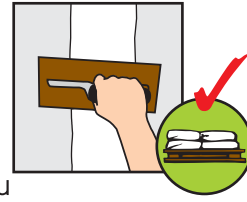
SCG Contact Center  
02 586 2222



# คำถาม - คำตอบ

## ■ แผ่นยิปซัมขอบลาด 4 ด้าน ตราซีเนีย ทำให้ต้องใช้ปริมาณปูนในการฉาบเพิ่มขึ้นหรือไม่ เนื่องจากมีขอบลาดถึง 4 ด้าน ?

: แผ่นยิปซัมขอบลาด 4 ด้าน ตราซีเนีย ไม่ทำให้ต้องใช้ปริมาณปูนในการฉาบเพิ่มขึ้น เนื่องจากการฉาบแผ่นยิปซัมโดยทั่วไป บริเวณหัวและท้ายแผ่นที่ถูกต้องและสวยงาม จะต้องฉาบแนวกว้างเป็น 2 เท่า จากแนวขอบลาดปกติ ซึ่งจะใช้ปริมาณปูนมากกว่าการฉาบหัวและท้ายแผ่นยิปซัมขอบลาด 4 ด้าน ตราซีเนีย ซึ่งจะมีความกว้างพอประมาณ

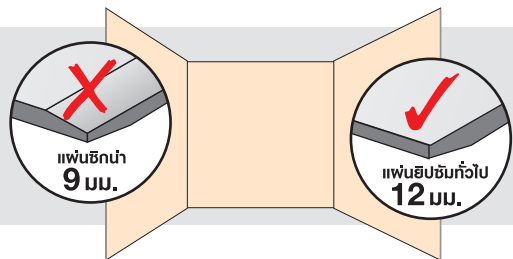
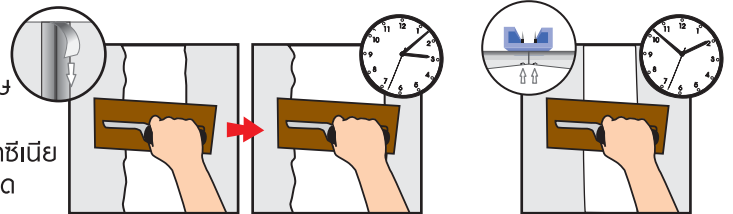


## ■ แผ่นยิปซัมขอบลาด 4 ด้าน ตราซีเนีย ช่วยให้งานฉาบเรียบร้อยขึ้นได้อย่างไร ?

: แผ่นยิปซัมขอบลาด 4 ด้าน ตราซีเนีย ช่วยให้งานฉาบเรียบร้อยขึ้น เนื่องจากบริเวณหัวและท้ายแผ่นที่มีความลาดลงพอประมาณ จึงทำให้เมื่อฉาบปูนแล้ว จะเรียบเสมอฟิวแผ่น ไม่เกิดรอยนูนจากการฉาบ โดยเฉพาะบริเวณรอยต่อ 4 แยก ทั้งยังช่วยประหยัดเวลาในการขัดแต่งรอยฉาบด้วยกระดาษทราย

## ■ แผ่นยิปซัมขอบลาด 4 ด้าน ตราซีเนีย ช่วยให้สะดวก และประหยัดเวลาได้อย่างไร ?

: โดยปกติการฉาบแนวหัวและท้ายแผ่น จะต้องเสียเวลาในการฉีกกระดาษ และต้องฉาบให้แนวรอยต่อกว้างกว่าการฉาบแนวขอบลาดปกติ เป็น 2 เท่า จึงต้องใช้เวลานานเพิ่มขึ้น แต่แผ่นยิปซัมขอบลาด 4 ด้าน ตราซีเนีย เมื่อยังสกปรกก็สามารถฉาบได้ทันที โดยมีวิธีการฉาบเหมือนแนวขอบลาดปกติ จึงประหยัดเวลากว่า

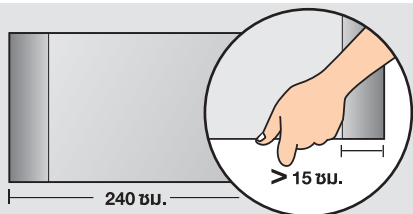
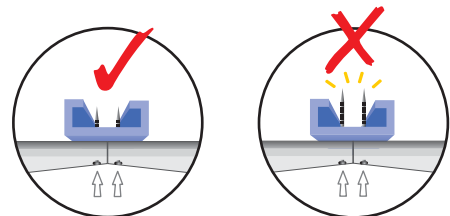


## ■ แผ่นยิปซัมขอบลาด 4 ด้าน ตราซีเนีย สามารถติดตั้งงานผนังได้หรือไม่ ?

: โดยปกติงานผนัง บริษัทฯ จะแนะนำให้ติดตั้งโดยใช้แผ่นยิปซัมความหนา 12 มม. ขึ้นไป และเนื่องจากแผ่นยิปซัมขอบลาด 4 ด้าน ตราซีเนีย มีขนาดความหนา 9 มม. เพียงความหนาเดียวจึงไม่แนะนำให้ใช้แผ่นยิปซัมขอบลาด 4 ด้าน ตราซีเนีย สำหรับงานผนัง

## ■ แผ่นยิปซัมขอบลาด 4 ด้าน ตราซีเนีย ต้องติดตั้งด้วยสกรูที่ยาวกว่าปกติหรือไม่ ?

: แผ่นยิปซัมขอบลาด 4 ด้าน ตราซีเนีย สามารถติดตั้งด้วยสกรูขนาดปกติที่ใช้สำหรับติดตั้งฝ้าเพดานความหนา 9 มม. จึงสะดวกและคล่องตัวในการใช้งาน



## ■ การขนย้ายแผ่นยิปซัมขอบลาด 4 ด้าน ตราซีเนีย แตกต่างจากการขนย้ายแผ่นยิปซัมทั่วไปหรือไม่ ?

: การขนย้ายแผ่นยิปซัมขอบลาด 4 ด้าน ตราซีเนีย จะมีวิธีการเช่นเดียวกับการขนย้ายแผ่นยิปซัมทั่วไป โดยต้องยกแผ่นในแนวตั้ง โดยให้ด้านความยาว 240 ซม. ขนานกับพื้น และจับแผ่นที่ด้านยาว 240 ซม. โดยให้ห่างจากขอบหัวแผ่นไม่น้อยกว่า 15 ซม.

### นโยบายของสยามยิปซัม

- เราสัญญาว่าจะพัฒนาข้อเสนอให้เหมาะสมกับลูกค้าแต่ละกลุ่มในตลาดเพื่อตอบสนองความต้องการของลูกค้า
- เราสัญญาว่าจะมีความสม่ำเสมอในการผลิตและส่งมอบ ผลิตภัณฑ์ ระบบ และบริการ อย่างถูกต้องและครบถ้วน และตรงตามความคาดหวังของลูกค้า
- เราสัญญาว่าจะสื่อสารกับลูกค้าของเราอย่างสม่ำเสมอ ในเรื่องผลการดำเนินงานด้านคุณภาพ



**ยิปซัม  
ตราช้าง**

บริษัท สยามอุตสาหกรรมยิปซัม (สระบุรี) จำกัด  
เลขที่ 9 อาคารคิมที ชั้น 5 ถนนรังสิตเขก ดินแดง  
กรุงเทพฯ 10400  
โทรศัพท์ : 0-2555-0000 แฟกซ์ : 0-2555-0001-2  
www.siamgypsum.com  
f GypsumTraChangTH



SCG Contact Center  
02 586 2222

